

## TÀI LIỆU HƯỚNG DẪN NHANH

### NÂNG CẤP PHẦN MỀM CHO DÒNG MÁY HIỆN SÓNG SDS CỦA OWON

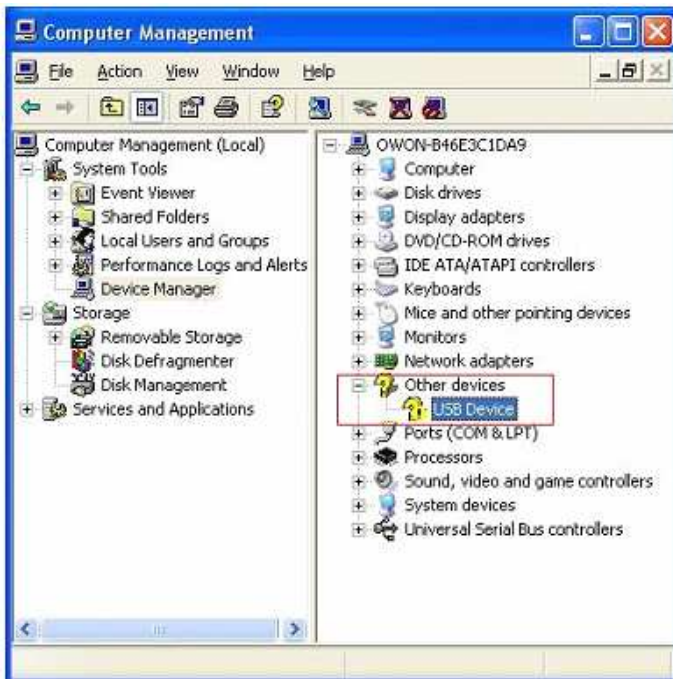
#### CHÚ Ý:

- Mỗi phiên bản phần mềm chỉ được dùng để nâng cấp cho máy được chỉ định tương ứng với số serial của máy. Nếu dùng lẫn cho máy có số serial không đúng theo chỉ định thì có thể gây lỗi máy.
- Cần liên hệ với TULA để có hỗ trợ, chỉ dẫn để có phiên bản phần mềm tương ứng.

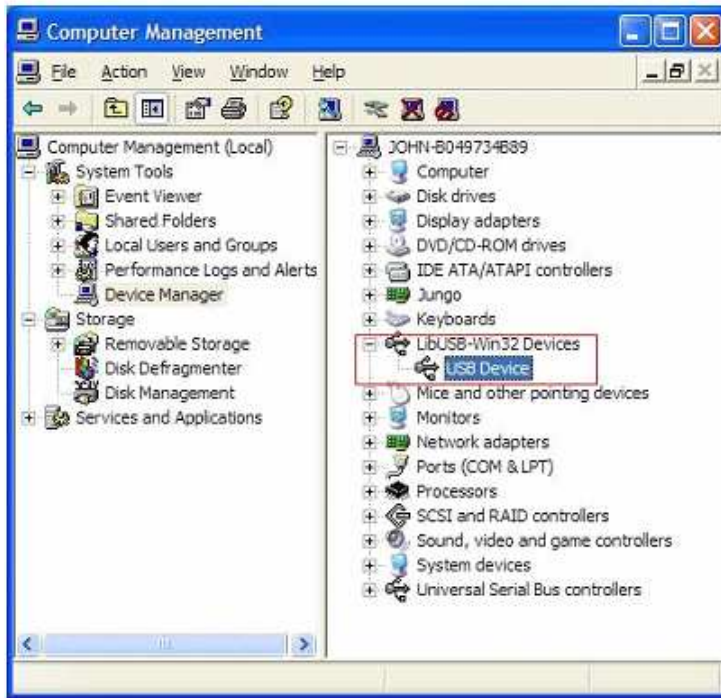
#### • Cài đặt USB driver cho kết nối cổng USB của máy hiện sóng với PC.

Tiến hành cài đặt USB driver như thường làm với các thiết bị khác:

- o Cắm cáp USB nối máy hiện sóng SDS với máy tính PC => Góc phải màn hình sẽ chỉ báo có thiết bị phần cứng mới được kết nối.
- o Click chuột phải vào biểu tượng **My Computer** trên màn desktop của PC sau chọn menu “**Manage**”, rồi chọn **Device Manager** của cửa sổ Computer Management.
- o Click chuột phải vào **USB Device** rồi chọn **Update Driver**, sau chọn “**Install from a list or specific location (Advanced)**” rồi **Brows** tới địa chỉ thư mục cài đặt phần mềm điều khiển máy hiện sóng SDS (**thư mục chứa các file USB driver**) trên PC để nhận dạng lấy các file driver sau đó nhấn **Next** để cập nhật và kết thúc.



Cài đặt xong màn hình quản lý device sẽ như đây, chỗ chỉ báo có dấu hỏi vàng **Other Devices** và USB Device không nhận dạng được thiết bị giờ đã được thay thế bằng **LibUSB-Win32 Devices**.



Chỉ báo góc phải dưới của màn hình sẽ hiển thị cho biết USB driver đã được cài đặt thành công cho sẵn sàng sử dụng như hình dưới đây:



## • Thực hiện nâng cấp phần mềm

### Lưu ý và chuẩn bị:

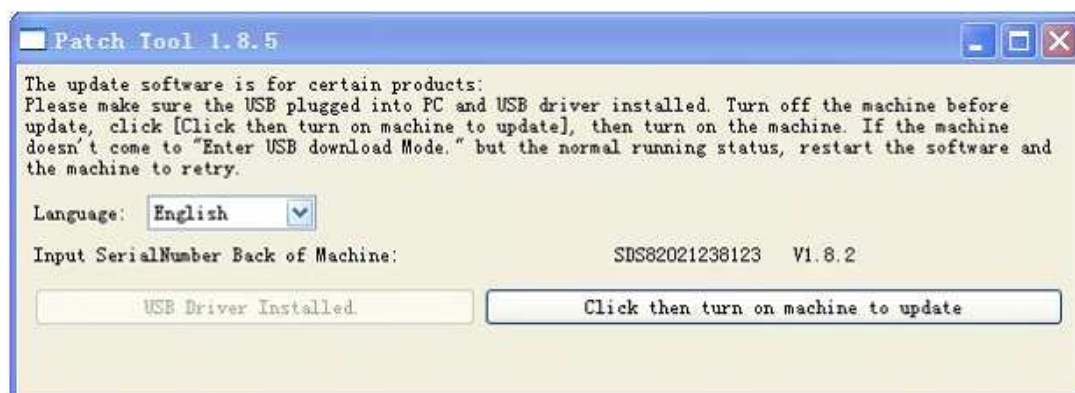
- Nguồn cấp 220V AC, máy tính PC có cổng USB, máy hiện sóng SDS, cáp nguồn, cáp USB.
- Cần phải duy trì liên tục kết nối cổng USB giữa PC và máy hiện sóng SDS: không được ngắt kết nối hay mất nguồn điện.

### Thực hiện nâng cấp:

Trước khi cài đặt, hãy bật nguồn cấp điện cho máy SDS, sau đó nhấn bất kể phím nào để máy vào chế độ làm việc. Click kép chuột cho file **Số\_Serial\_Của\_Máy\_Setup.exe** để chạy phần mềm cài đặt và kết thúc cài đặt (trong suốt quá trình cài đặt này cần duy trì hiện trạng máy SDS đang làm việc và kết nối với máy tính PC), và sau đó chạy phần mềm nâng cấp (**Patch**).

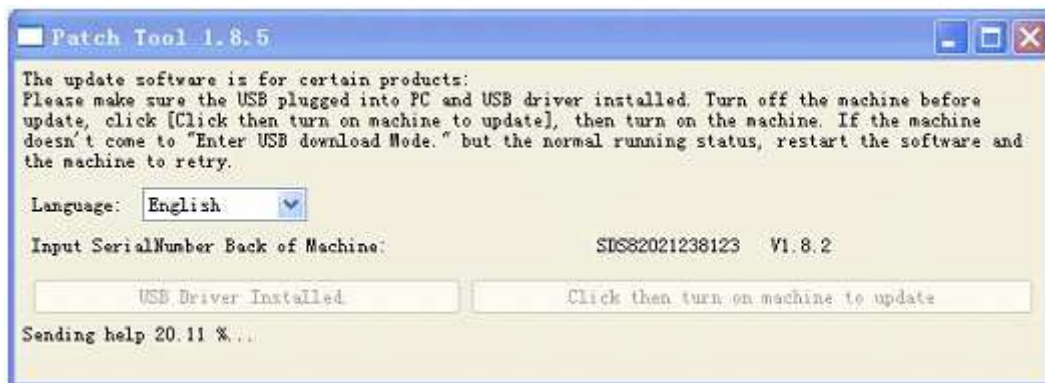
## Các bước nâng cấp

### Bước 1: chọn ngôn ngữ

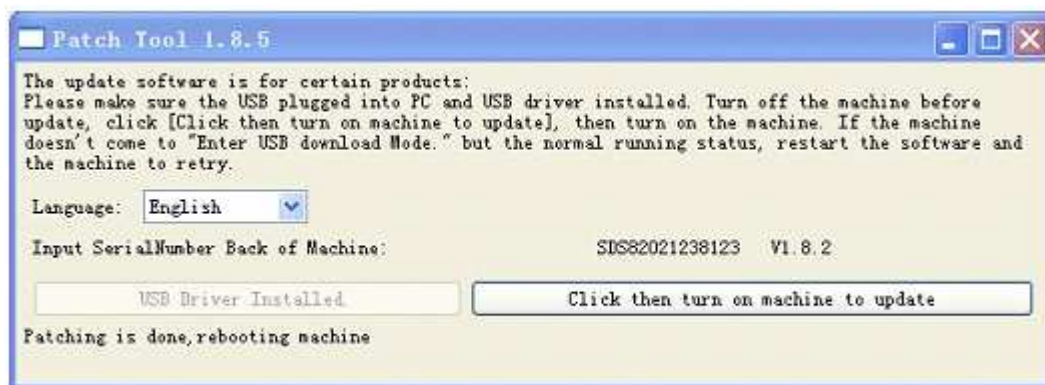


**Bước 2:** Xem hình trên, nếu nút bấm **USB Driver Installed** ẩn không thể Click chuột chọn được thì có nghĩa USB driver đã được cài thành công và sau đó nhảy tới Bước 3 để làm tiếp; ngược lại thì click chọn menu **USB Driver Installed** này để thực hiện cài đặt USB driver như đã chỉ dẫn ở đầu tài liệu này sau đó tắt phần mềm cài đặt Patch Tool này và chạy lại để tiếp tục cài đặt.

**Bước 3:** Click chuột chọn “**Click then turn on machine to upgrade**” sau đó tắt máy “**nhấn nút tắt ở mặt trên của máy SDS** (chứ không phải nút tắt nguồn cạnh sườn máy)” và bật máy trở lại, thì máy sẽ thực hiện truyền dữ liệu nâng cấp phần mềm cho máy như hình dưới đây:



Chờ đến khi hiển thị dòng chữ chỉ báo “**Rebooting machine, update done**” như hình dưới đây thì việc nâng cấp đã hoàn thành => Khởi động lại máy SDS là ok.



Sau khởi động lại, ấn nút **Utility** sau ấn nút **H2** để hiển thị chọn ngôn ngữ.